

20年、20000棟に感謝してー。



標準仕様

構造材

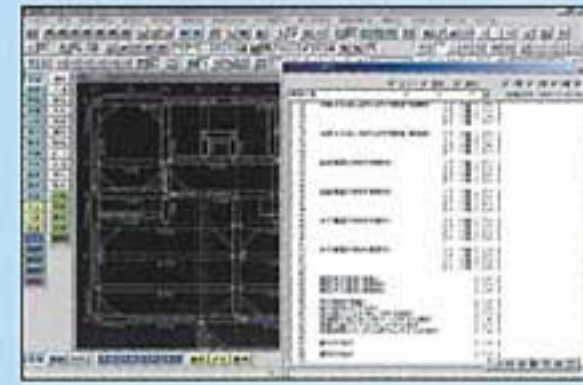
在来軸組み工法 [標準仕様]

精度の高いプレカット加工により、信頼性の高い構造躯体を提供します。



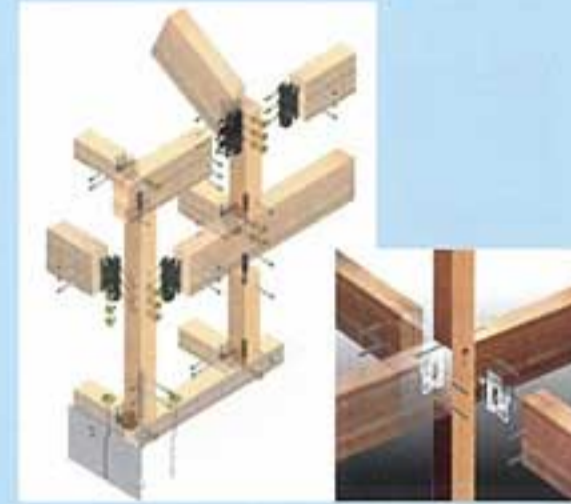
構造チェックシステム

強い地震を受けても骨組みが壊れないか、長い間荷重を受け続けても梁のたわみが安全かどうかをチェックします。



オプション

金物接合工法もお選びいただけます。



ソーラーサーキット

外断熱・二重通気工法®

屋根・壁・基礎まですっぽりとおおう外断熱と二重通気工法で夏さわやかに冬あたたかい。



SCナビシステム®

屋外の温度変化をセンサーが感知して、ダンパーの開閉を自動で調整。家が建つ環境によって異なる温度変化に、リアルタイムできめ細かく対応します。



ターミメッシュフォームシステム®

シロアリの侵入を防ぎ、分泌物などにも強いステンレスメッシュを、基礎外断熱部および侵入の可能性がある部分に隙間なく張り、物理的に阻止します。



オール電化設備

エネルギー効率の高いエコキュートを標準仕様として、光熱費やCO₂削減に寄与します。



システム開発・資材供給

株式会社ソーラーサーキットの家

〒230-0051 横浜市鶴見区鶴見中央1-26-1(横浜アーバンビル8階)
TEL:045-508-6640 FAX:045-508-6631 www.schs.co.jp

- 各説明図・写真(一部)・イラスト等はイメージであり、撮影や印刷の関係で、実際の色と異なる場合があります。
- ソーラーサーキット®、外断熱・二重通気工法®、外断熱・二重通気工法の家®、SCナビシステム®、ターミメッシュフォームシステム®は登録商標です。
- 品質改良のため、仕様、外観は予告なしに変更することがあります。
- このカタログ内容についておわかりにならない場合には直接当社へおたずねください。

お客様のお住まいの実際の設計、施工、メンテナンスは、当社の実施権を受けた契約工務店が実施いたします。詳しくは契約工務店にご相談ください。

「ソーラーサーキットの家」のご提供は、株式会社ソーラーサーキットの家と契約工務店との間で、次のような役割分担により行います。

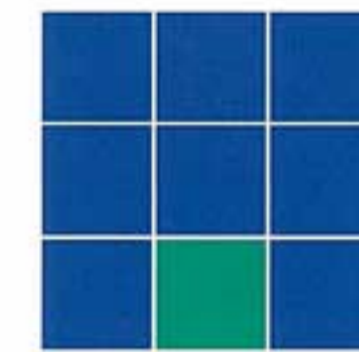
【株式会社ソーラーサーキットの家】

- ・ソーラーサーキットの技術/ノウハウの実施権を、契約工務店に提供する。
- ・ソーラーサーキットを構成するのに必要な指定部材を、契約工務店に供給する。

【契約工務店】

- ・お客さまとの工事請負契約にもとづいて、ソーラーサーキットの指定部材を用いたお客さまのお住まいの設計・施工を行う。
- ・お客さまのお住まいの性能確保とメンテナンスを責任をもって行う。

A902TEY0902



キャレ Carré

シンプルな四角形(キャレ)から豊かな空間づくり
二十周年記念限定モデル(100棟限定)

外断熱・二重通気のみごころ

ソーラーサーキットの家

暮らしが変わる

Carré (キャレ) は快適な住みごちを実現する「外断熱・二重通気工法[®]」の性能を追求した新しい住まいの提案です。



こんな暮らしが実現できます。

- ダイナミックな大空間**
- 夏さわやかに冬あたたかく**
- 家事と家計を楽に**
- たっぷり収納**

- 大きなLDKと吹き抜けて開放的な間取り。
- 冷房に頼りすぎないさわやかな空間。
- 部屋干しスペースで洗濯物もカラリと乾燥。
- 真夏でも使える小屋裏収納。
- 暖かさ、さわやかさが家全体に広がる。
- 朝の目覚めが快適。
- オール電化で光熱費が抑えられるから家計にもやさしい。^{※2}
- 真冬でも使える床下収納。
- 欲しいところに便利&大容量の収納スペース。
- 埃が少ないから掃除が楽。

しっかりと基本性能が暮らしを支えます

これからの日本の住生活の方向性である「省エネ性能」、「温熱環境」、「耐震・耐久性」を高いレベルで実現しています。

省エネで環境にやさしい

かけがえのない地球の、家族の未来に貢献します。

- 自然エネルギー（地熱、風）を有効に活用した高い省エネ性能、次世代省エネ基準対応（外断熱・二重通気工法[®]）^{※1}
- 薬剤を使わないシロアリ対策（ターミメッシュフォームシステム[®]）
- ノンフロンの高性能断熱材（SCフォーム）
- リサイクル可能で高性能な樹脂サッシ（SCウィンド）
- オール電化仕様で省エネ（エコキュート）

住みごち

自分に合った住みごちを見つけることができます。

- 冬暖かく、夏爽やかな住みごち（外断熱・二重通気工法[®]）
- 気温の変化をとらえて、開く・閉じるを自動でコントロールする「SCナビシステム[®]」を標準搭載
- 温度差が少ない温度バリアフリー（外断熱・二重通気工法[®]）
- きれいな空気（オール電化、24時間換気、薬剤を使わないシロアリ対策）
- カビ・ダニの温床となる結露を未然にブロック（外断熱・二重通気工法[®]、SCウィンド、24時間換気）

耐震性・耐久性

次世代に住み継ぐことができます。

- 耐震性の高い構造体（構造チェックシステムで安全性を確認）^{※3}
- 外断熱でさらに壁の中を通気しているので構造体が長持ち（外断熱・二重通気工法[®]）
- 将来の可変性の確保によりライフスタイル・家族構成の変化に対応

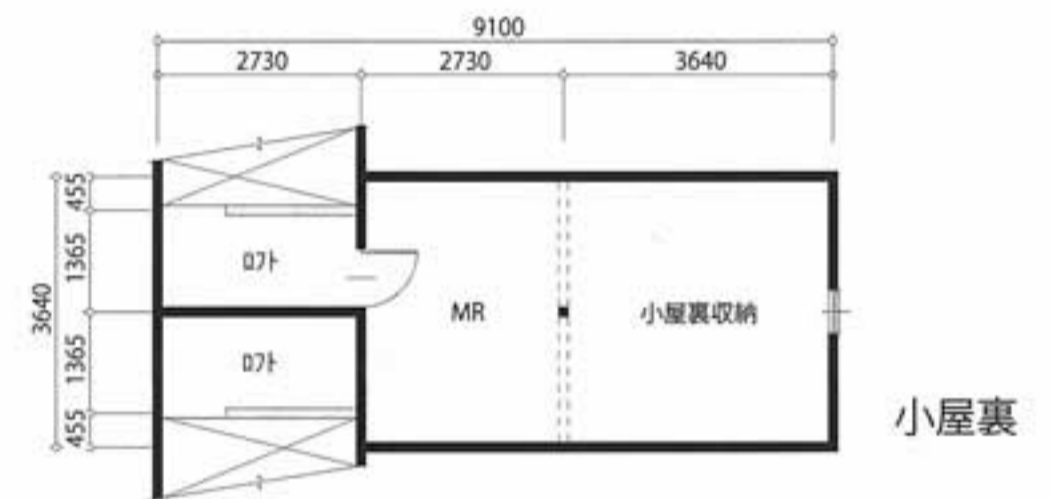
^{※1} 「外断熱・二重通気工法[®]」は、(株)ソーラーサーキットの家が開発したシステムです。住宅の室内環境は様々な条件により大きく変わります。カビ・結露の発生を完全に排除したり、暖冷房の快適性を保証するシステムではありません。詳しくは「(株)ソーラーサーキットの家」のカタログ、ホームページをご覧ください。
^{※2} オール電化の光熱費については、ご契約内容や電気機器の使い方異なります。詳しくは、電力会社のホームページをご覧ください。
^{※3} 構造チェックシステム：強い地震や長期間の荷重に対して、梁のたわみや接合部の安全性を確認するシステムです。

家族が集まる家



38坪プランで、吹き抜けのある26畳のLDK。

お子様と会話のできる対面キッチンやリビングを中心とした空間構成で、家族の絆を深めるための空間づくりを重視しています。床下や、小屋裏などの空間を利用した収納のほか、高い収納力をもつ納戸やウォークインクローゼットで快適な空間づくりを応援します。



面積表	1階床面積	2階床面積	小屋裏面積	延床面積	施工面積
m ²	64.59m ²	61.27m ²	30.63m ²	125.86m ²	164.77m ²
坪	19.53坪	18.53坪	9.26坪	38.06坪	49.84坪

※他に33坪、31坪プランもあります。

38坪プランの外観



コンテンポラリー (標準仕様外観)

選べる外観デザイン

Carré (キャレ) はどれもスタイリッシュでシンプルなデザイン。住まいの基本性能だけでなく、デザインにもこだわりました。



ナチュラル[※]



プレーン[※]

(※この外観は小屋裏のプランが異なります。)

【注】敷地条件や地域地区の指定又は行政指導等により、仕様通り建てられない場合があります。

主な仕様

- 構造：木造軸組工法（構造チェックシステム） ■ 断熱仕様：次世代省エネ基準。外断熱・二重通気工法[®]+SCナビシステム[®]
- 床下の防蟻措置：バタ基礎+ターミメッシュフォームシステム[®] ■ 設備：オール電化（エコキュート・IHヒーター）